

# ΜΑΓΙΑΤΙΚΟ Τ6ΥΒΠ-0068

## «Υδατοκαλλιέργειες»



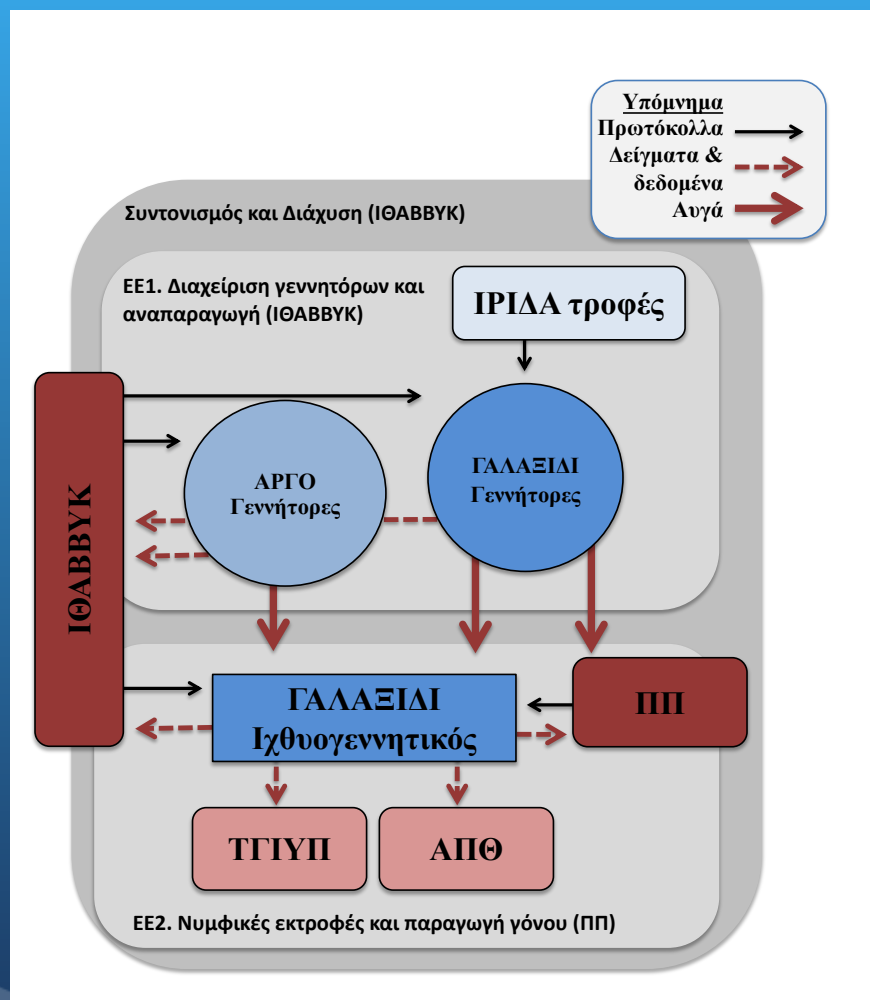
ανάπτυξη - εργασία - αλληλεγγύη

Partnership Agreement 2014 - 2020

# ΜΑΓΙΑΤΙΚΟ Τ6ΥΒΠ-0068

## «Υδατοκαλλιέργειες»

<https://magiatiko.weebly.com>

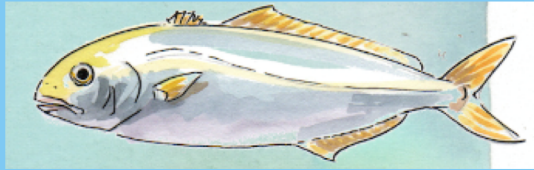




# ΜΑΓΙΑΤΙΚΟ Τ6ΥΒΠ-0068

## «Υδατοκαλλιέργειες»

3.10.1 "ΜΑΓΙΑΤΙΚΟ"		Ι Φ Μ Α Μ Ι Ι Α Σ Ο Ν Δ									Ι Φ Μ Α Μ Ι Ι Α Σ Ο Ν Δ									Ι Φ Μ Α Μ Ι Ι Α Σ Ο Ν Δ																			
Χρονοδιάγραμμα Υλοποίησης Έργου		1	2	3	4	5	6	7	8	9	10	11	12	13	14	15	16	17	18	19	20	21	22	23	24	25	26	27	28	29	30	31	32	33	34	35	36		
<b>ΕΕ 1</b>	<b>Διαχείριση γεννητόρων και αναπαραγωγή</b>																																						
1.1	Εξειδικευμένη τροφή γεννητόρων	ΓΑΛΑΞΙΔΙ																				1.1.1																	
1.2	Αναπαραγωγή μεμονωμένων ζευγών							ΑΡΓΟ																										1.2.1					
1.3	Γενετική ταυτοποίηση συμμετοχής συγκεκριμένων ατόμων	ΑΡΓΟ			1.3.1						1.3.2																												
1.4	Χρήση ανασυνδυασμένης ωοθυλακιοτρόπου ορμόνης (FSH)							ΙΘΑΒΒΥΚ														1.4.1																	
1.5	Βελτίωση σπερμίας αρσενικών	ΙΘΑΒΒΥΚ													1.5.1																								
1.6	Αλλαγές στην σύσταση και ποιότητα ααγών						ΓΑΛΑΞΙΔΙ-ΑΡΓΟ															1.6.1											1.6.2						
1.7	Διάχυση αποτελεσμάτων ΕΕ 1																					1.7.1																	
<b>ΕΕ 2</b>	<b>Νυμφικές εκτροφές και παραγωγή γόνου</b>																																						
2.1	Χρήση κωπήποδων στη νυμφική εκτροφή									2.1.1																													
2.2	Βελτίωση πρωτόκολλων νυμφικής εκτροφής									2.2.1																			2.2.2		2.2.3								
2.3	Χρήση προβιοτικών στην νυμφική εκτροφή																					2.3.1									2.3.2								
2.4	Περιγραφή του εντερικού μικροβιώματος των νυμφών																												2.4.1		2.4.2.2.4.3								
2.5	Περιγραφή της ανάπτυξης του σκελετού																												2.5.1		2.5.2								
2.6	Διάχυση αποτελεσμάτων ΕΕ 2																												2.6.1										
		ΣΣ	ΙΣ							ΣΣ												ΕΕΠ	ΣΣ										ΤΣ/ΤΕΟ/ΗΜΑ						
	<b>Σημειώσεις:</b>	ΣΣ=Συντονιστική συνάντηση									ΙΣ=Ιστοσελίδα προγράμματος									ΕΕΠ=Ενδιάμεση Έκθεση Προόδου									ΤΕΟ=Τελική Έκθεση Ολοκλήρωσης										
		Οι αριθμοί στα τετραγώνια αντιστοιχούν στους μήνες που θα ολοκληρωθούν τα παραδοτέα κάθε εργασίας																		ΗΜΑ=Ημερίδα Διάχυσης Αποτελεσμάτων									ΤΣ=Τελική συνάντηση										
	Με σκούρο χρώμα η αναπαραγωγική περίοδος																																						



## ΜΑΓΙΑΤΙΚΟ (ΚΟΤΙΓΙΑΜΑ):

Παραγωγή εξειδικευμένης τροφής γεννητόρων στο μαγιάτικο και αλλαγές στη σύσταση και την ποιότητα των αυγών σε σχέση με τη διατροφή

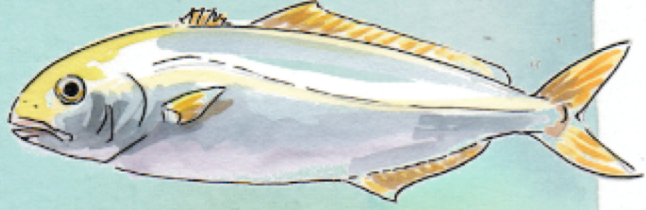
ΕΕ 1 – Διαχείριση γεννητόρων & αναπαραγωγή  
Εργασία 1.1



Ευρωπαϊκή Ένωση  
Ευρωπαϊκό Ταμείο  
Περιφερειακής Ανάπτυξης

ΕΠΑνεΚ 2014-2020  
ΕΠΙΧΕΙΡΗΣΙΑΚΟ ΠΡΟΓΡΑΜΜΑ  
ΑΝΤΑΓΩΝΙΣΤΙΚΟΤΗΤΑ  
ΕΠΙΧΕΙΡΗΜΑΤΙΚΟΤΗΤΑ  
ΚΑΙΝΟΤΟΜΙΑ

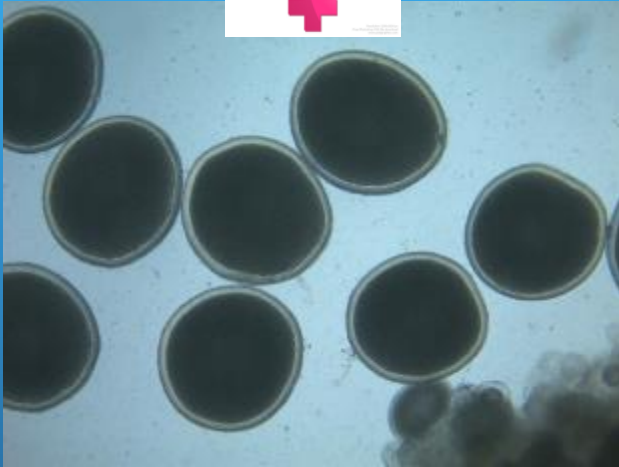
ΕΣΠΑ  
2014-2020  
ανάπτυξη - εργασία - αλληλεγγύη



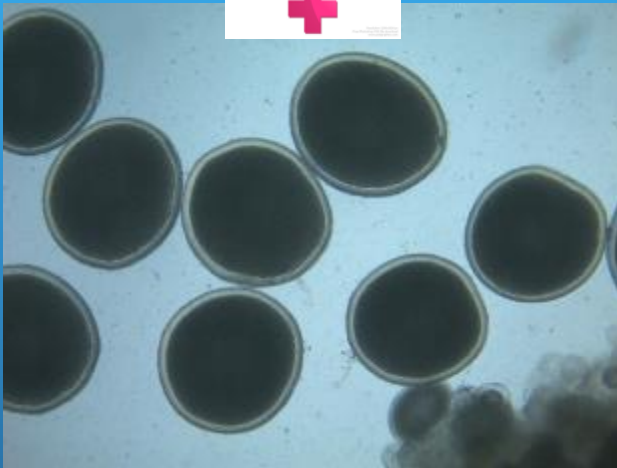
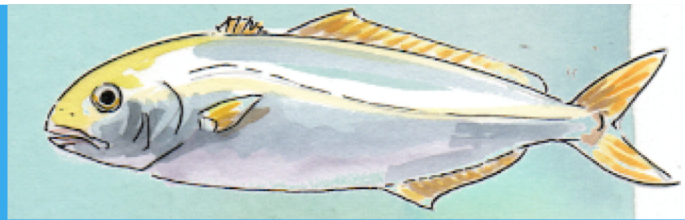
# Εταίροι







*“Significant differences in gonad fatty acid composition were also found between wild and captive specimens, particularly during the EARLY and ADVANCED phases, with both ovaries and testes of captive fish displaying around 30 and 40% less docosahexaenoic acid (DHA) and arachidonic acid (ARA), respectively” – Zupa et al, 2017, PLoS One*

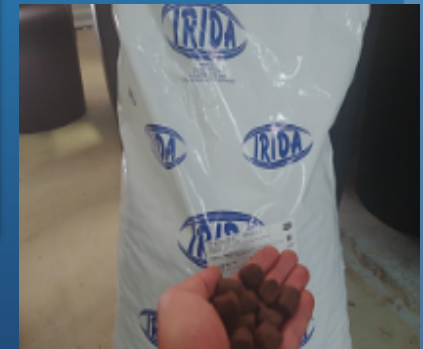


*Ηο: Μια εξειδικευμένη τροφή γεννητόρων με αυξημένη αναλογία DHA:EPA (3:1) μπορεί να «ενισχύσει» την αναπαραγωγική επιτυχία του μαγιάτικου.*



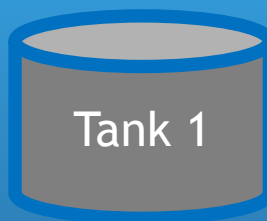
# Παρασκευή τροφής

	IRIDA GENESIS	IRIDA GENESIS CONTROL
Ολική πρωτεΐνη (%)	52	52
Ολικό λίπος (%)	19	19
Ολικός φώσφορος (%)	1,45	1,45
Ολική τέφρα (%)	8,7	8,7
DHA	18	9
EPA	5	8
DHA/EPA	3,6	1,1
ARA	1,2	0,6
ω-3	24	18
ω-6	6,3	6
ω3/ω6	3,8	3

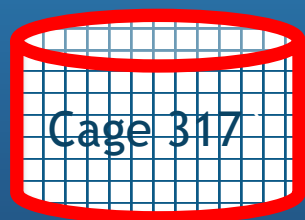


# Αναλογία φύλου ~ 1:1 Βιομάζα Genesis ~ Βιομάζα Control

Control  
DHA:EPA 1:1



Genesis  
DHA:EPA 3:1



2019-2021: Γαλαξίδι  
2020-2021: Αργοσαρωνικός



Γαλαξίδι



Αργοσαρωνικός



# Πρόκληση ωτοτοκίας...



κλωβός



cage to tank

ΓΑΛΑΞΙΔΙ  
ΑΡΓΟΣΑΡΩΝΙΚΟΣ

δεξαμενή



σάκος



βιοψία



θεραπεία





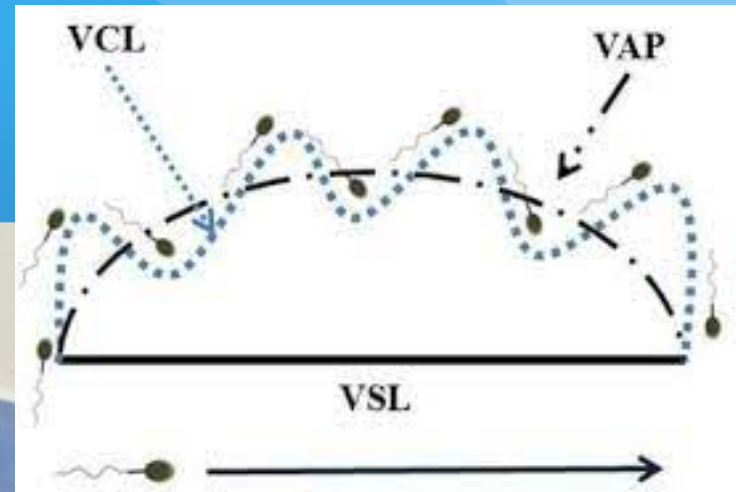
# Αξιολόγηση παραγωγής & ποιότητας αυγών

Velocity (ταχύτητα)

VCL - curvilinear (καμπύλη)

VAP - actual progressive (προοδευτική)

VSL - straight line (ευθεία γραμμή)

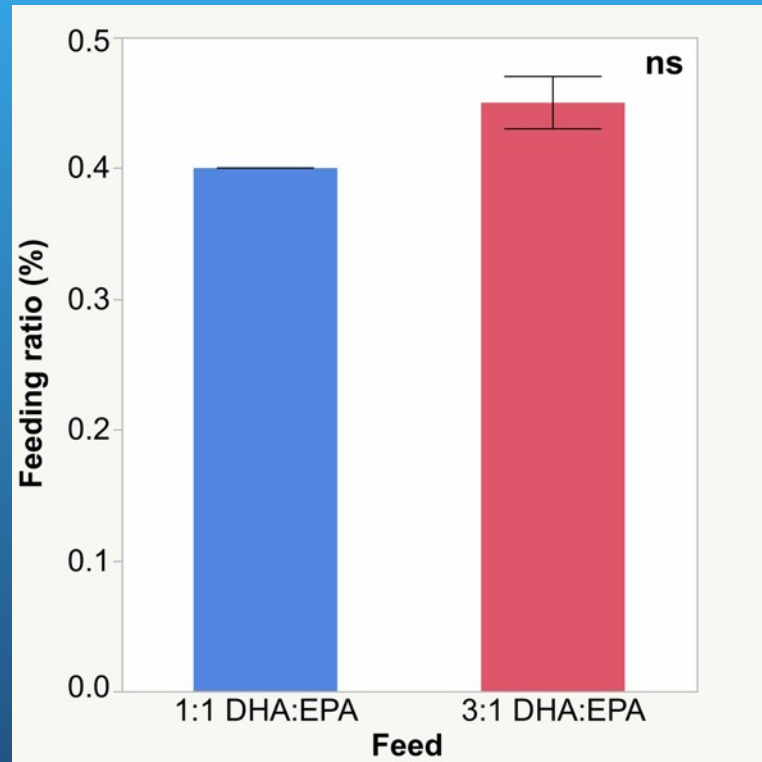


# Αξιολόγηση παραγωγής & ποιότητας αυγών

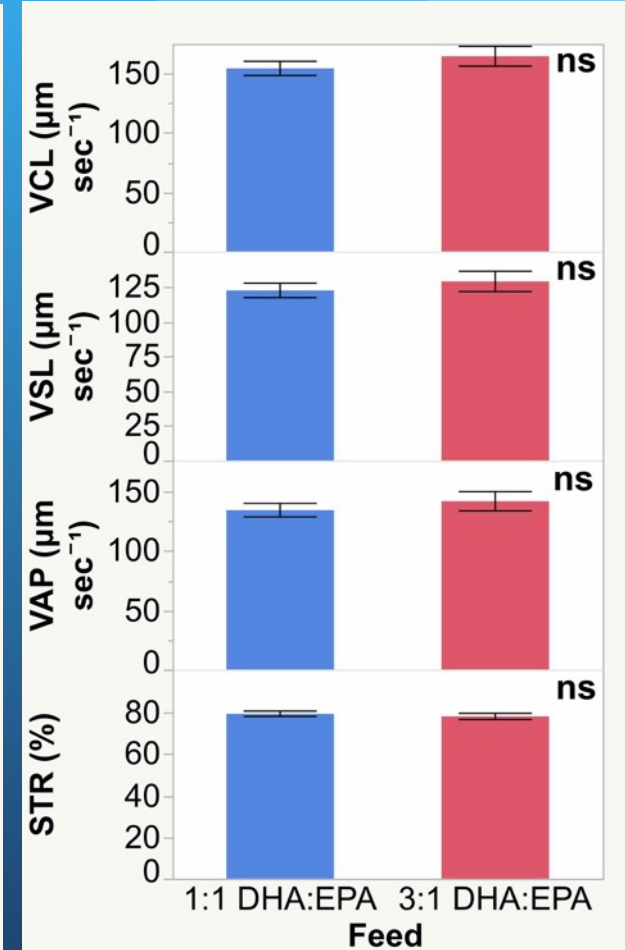
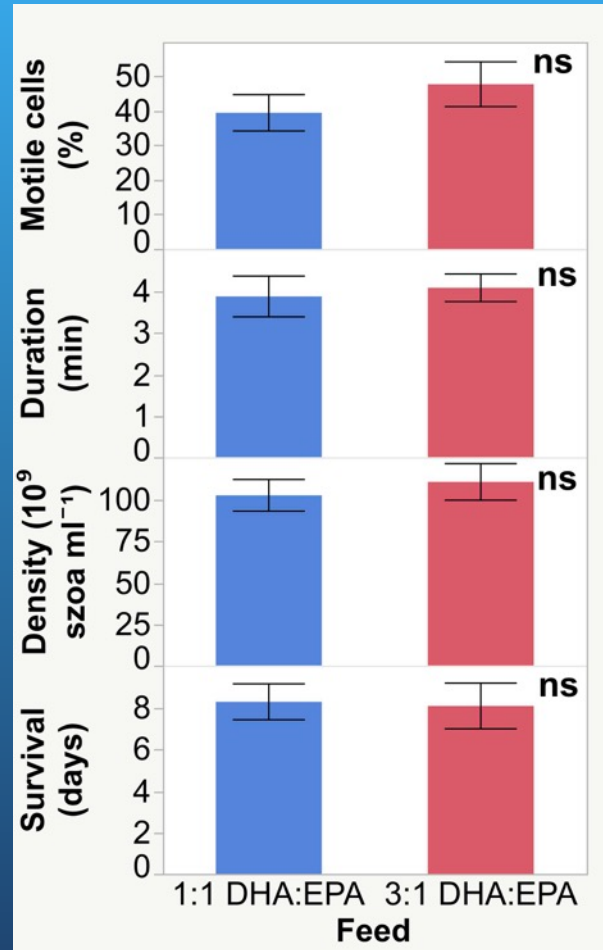
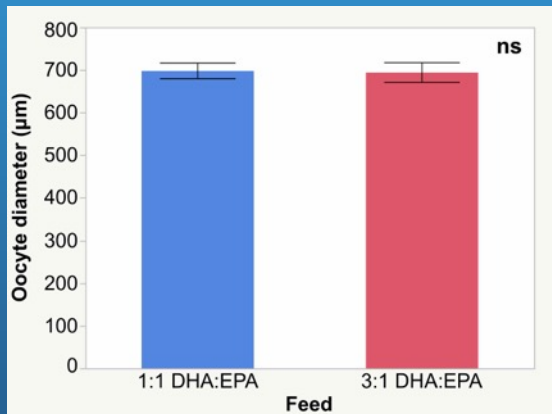




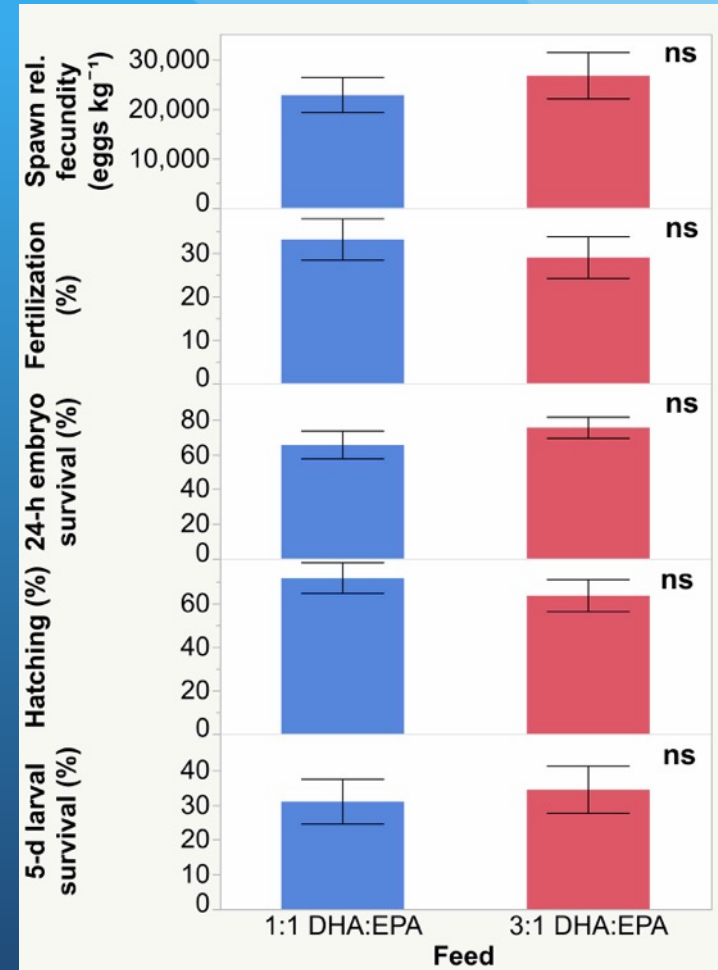
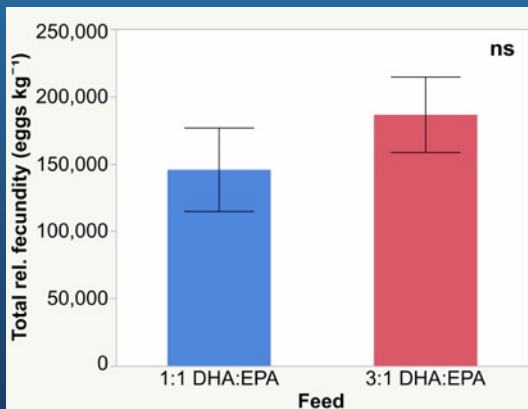
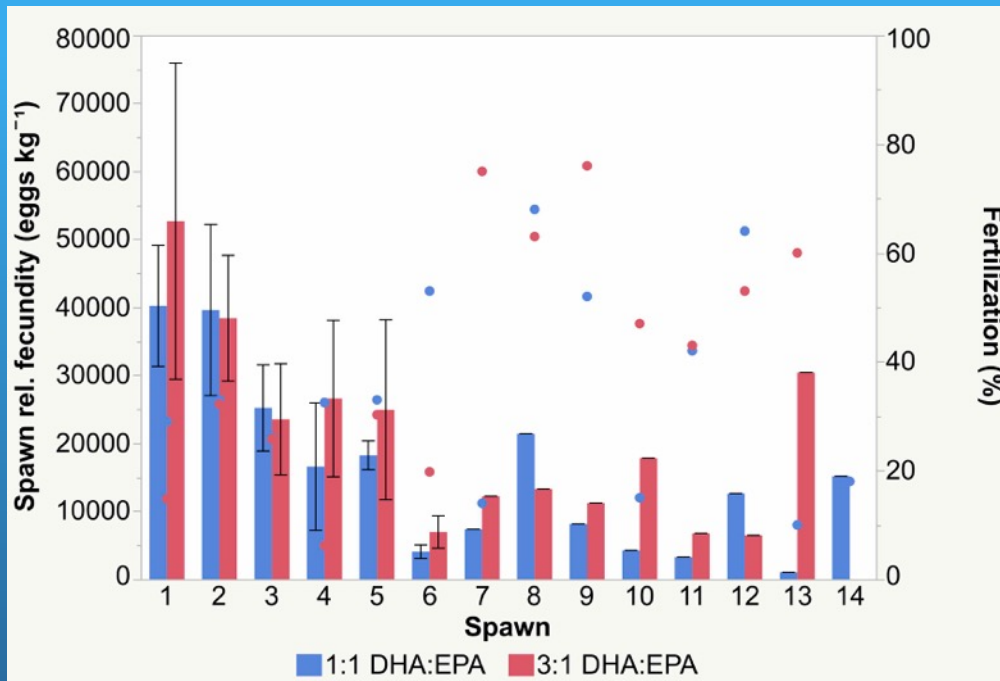
# Ποσότητα τροφής



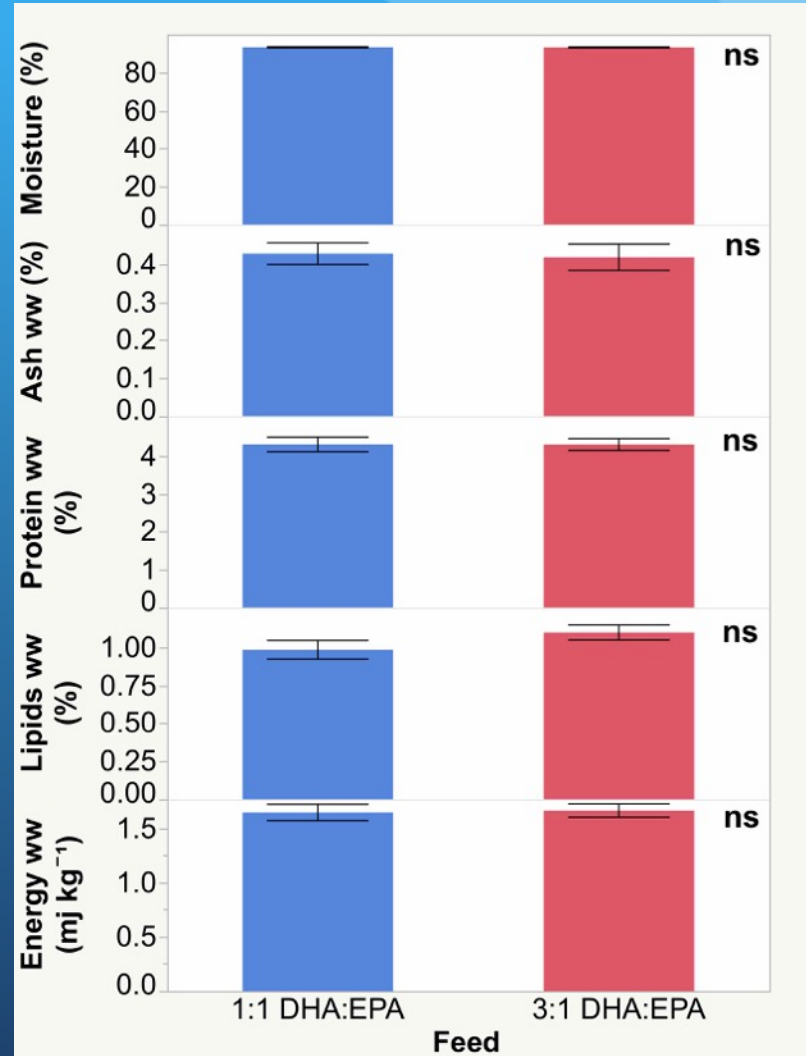
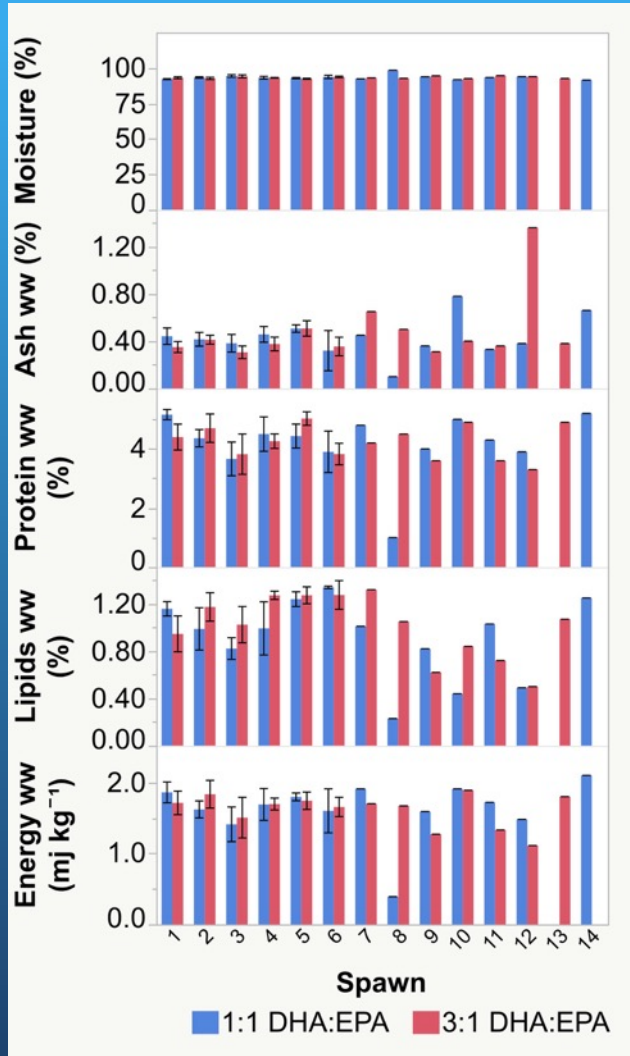
# Ποιότητα ωοκυττάρων - σπέρματος



# Παραγωγή και ποιότητα αυγών



# Βιοχημικές αναλύσεις αβγών



## Συμπερασματικά...

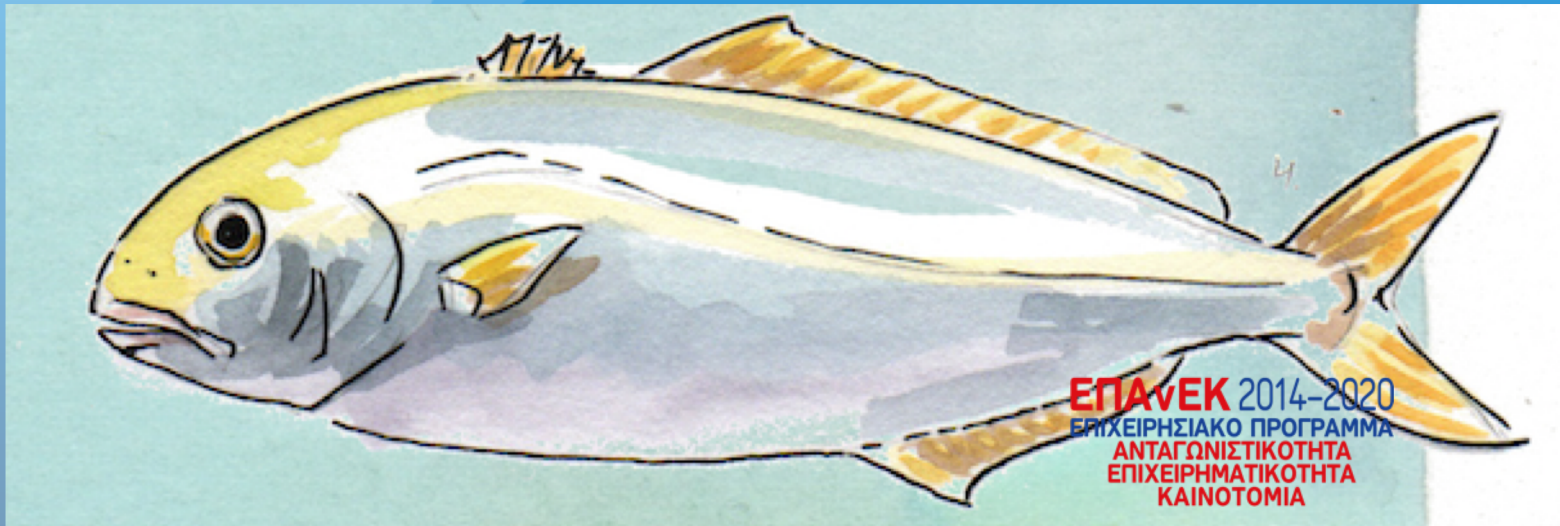
- ✓ δεν παρατηρήθηκε σημαντική διαφορά σε καμιά παραγωγική ή ποιοτική παράμετρο στα αυγά ή σπέρμα
- ✓ Εκκρεμεί η ανάλυση λιπαρών οξέων (EFA/DHA) για επιβεβαίωση της τροποποίησης των αυγών (και σπέρματος)





# ΜΑΓΙΑΤΙΚΟ Τ6ΥΒΠ-0068

## «Υδατοκαλλιέργειες»



ανάπτυξη - εργασία - αλληλεγγύη

Partnership Agreement 2014 - 2020